

A l'ombre de Tes Ailes

Thérèse Motte

refrain

Mi Si do#m Si
A l'om- bre de tes ailes je trou- ve le re- pos

LA Si do#m
pos, à l'om- bre de tes ailes - -

Mi Si SOL#
1) Je n'ai vrai- ment qu'un seul en- droit où me ré- fu-
2) Comme un en- fant con- tre sa mère je me serre con- tre
3) C'est là où j'ai ma vraie mai- son ca- ché dans ton par-

LA Fa#m Si
gier ce sont tes bras
Toi, ras- su- re moi
don au creux de Toi

Mi Si SOL#
quand j'ai flan- ché quand j'ai pé- ché, quand j'ai mal quand j'ai
comme un en- fant con- tre sa mère je me blo- tis con- tre
au coeur de mon in- di- gni- té ce qui vient me tou-

LA fa#m Si
froid mon choix c'est Toi.
toi con- so- le moi
cher c'est ta voix

Mi
A l'om- bre de tes ailes C'est là ou j'ai ma vraie mai-

Variante mélodie pour 3ème refrain

Variante mélodie pour 3ème couplet

Beni soit l'Eternel ! Psaume 103

Thérèse Motte

Ré SOL Ré SOL

Couplet Mon â - me bé - nis l'E - ter - nel O bé - ni soit l'E - ter - nel

Ré SOL Ré SOL

n'ou - blie au - cun de ses bien-faits O bé - ni soit l'E - ter - nel

sim LA sim SOL

C'est Lui qui ra - chète ma vie O bé - ni soit l'E - ter - nel

sim LA sim SOL

qui gué - rit toutes mes ma - la - dies O bé - ni soit l'E - ter - nel

Ré SOL Ré SOL

Il rend jus - tice aux op - pri - més O bé - ni soit l'E - ter - nel

Ré SOL Ré SOL

Il in - ter - vient pour les sau - ver O bé - ni soit l'E - ter - nel

sim LA sim LA sim LA sim LA

refrain Bé - ni soit - l'E - ter - nel Bé - ni soit - l'E - ter - nel

sim LA Sim LA sim LA sim

Bé - ni soit - l'E - ter - nel Bé - ni soit l'E - ter - nel

Brûle en moi

Thérèse Motte

page 1/2

sol DO FA
Je veux que mon coeur brû- le, brû- le pour

SOL DO
Toi Jé- sus que la fer- veur grân-

FA lam FA SOL
-disse en moi de plus en plus, je veux T'ai- mer

lam FA 3 3 3 SOL
à la fo- lie mon Sau- veur, mon Sei- gneur

lam FA 3 3 3
je veux te don-ner tou- te ma vie je veux vivre en

SOL lam FA
ton hon- neur En Es- prit, en vé- ri- té

SOL mim lam
de tout mon coeur, de toute mon âme

FA rem SOL
de toute ma force et ma pen- sée, En Es-

(c) 2000 Thérèse Motte administré par L.T.C.

CD source "Soleil de Justice , Il établira son Règne"

En ce qui concerne la partie à 2 voix : la voix haute se chante lors du dernier refrain, comme un final. Il est conseillé d'apprendre le chant avec le CD ou le MP3 disponible sur site theresemotte.com ou en video youtube

Brûle en moi

page 2/2

lam FA SOL mim lam

prit, en vé-ri-té, O mon Dieu je veux t'ai mer

FA rem 1.SOL

tou-jours mieux t'a-do-rer Je veux que mon coeur

2.SOL lam

1) Bien plus fort que mes bar-rières que mes
2) Rem-plis-moi de Ton Es-prit je veux

FA rem

doutes et mes fron-tières pu-ri-fiant mes sen-ti-ments
les fleu-ves de vie qui jail-lissent et qui gué-rissent

FA SOL

que Ton a-mour brûle en moi, Bien plus
que Ton a-mour brûle en moi, Que mon

lam FA

fort que mes er-reurs que mes é-checs et mes peurs
coeur soit plein de Toi que ma vie par-le de Toi

rem

mes ques-tions, mes ten-ta-tions que Ton
pour ser-vir et pour bé-nir que Ton

FA SOL

a-mour brûle en moi Je veux que mon coeur
a-mour brûle en moi

Comme un torrent

Thérèse Motte

Ré sim7 SOL LA7
Comme un tor- rent ta grâce et ta vie nous in- non- dent
Comme un tor- rent ta grâce et ta vie nous em- por- tent

FA# sim
Tou- jours plus loin jour a- près jour

LA Ré
et plus pro- fond dans ton a- mour

FA# sim
Tou- jours plus fort jour a- près jour, tou- jours plus

SOL LA Ré Ré/fa#
près de Toi. Mer- ci Mer- ci

SOL LA Ré Ré/fa#
pour le sa- lut le Saint- Es- prit
pour ton a- mi- tié, ta dou- ceur,

SOL LA sim sim/la
l'es- pé- rance et le Pa- ra- dis,
la sé- cu- ri- té, le bon- heur,

SOL LA Ré /fa# SOL LA
et ta pré- sen- ce dans nos vie
et ta pré- sen- ce dans nos coeurs

Dans la maison de notre Père

Thérèse Motte

page 1/2

Mi LA do#m Si LA do#m
Dans la mai- son de no- tre Pè- re, nous voi- ci tous

LA/mi Si/ré# /si Mi LA do#m Si
ras- sem- blés, sous son re- gard dans sa lu- miè- re,

LA do#m LA/mi Si/ré# /si
nous cé lé brons sa gloire et sa bon- té

do#m sol#m LA sol#m
1) Si ton cœur est dans la pei- ne,

fa#m Si Si/ré# Mi Mi/ré#
de- vant Lui ré- pands ton cha- grin,

do#m LA do#m Si
mais si tu es dans l'al- lé- gres- se,

Mi Mi/ré# LA/do# Si7
danse, danse, danse, danse, danse et chan- te !

Dans la maison de notre Père

Thérèse Motte

page 2/2

do#m sol#m LA Mi/sol#

2) Si le trouble est dans ton â-me,

LA/fa# Si Si/ré# Mi Mi/ré#

vers ton Sau-veur lè-ve les yeux,

do#m LA do#m Si

mais si ta foi est sans nu-a-ges

Mi Mi/ré# LA/do# Si7

danse, danse danse, danse, danse, et chan-te ! au refrain

do#m sol#m LA Mi/sol#

3) Al-lez viens! lè-ve les mains

LA/fa# Si Si/ré# Mi Mi/ré#

comme si tu vou-lais tou-cher le ciel,

do#m LA do#m Si

et si l'a-mour, l'a-mour t'en-traî-ne

Mi Mi/ré# LA/do# Si7

danse, danse, danse, danse, danse et chan-te ! au refrain

Dans Ta Main

page 1/2

Thérèse Motte

rem DO

Rien, ni per- sonne, ne pour- ra m'ar- ra- cher de ta main,

rem Sib DO

Rien ni per- sonne, ne pour- ra m'ar- ra- cher de ta main,

rem solm lam

Rien ni per- sonne ne pour- ra m'ar- ra- cher de ta main,

Sib DO rem

ma vie, mon des- tin sont dans ta main

1) Tu as
2) Quand la

rem

cré- é ciel et ter- re, Tu es la sour- ce de vie, le Père en
tem- pê- te fait ra- ge, quand trop sombre est mon che- min, Tu dé- ploies

DO Sib

qui j'es- pè- - re le Roi dont je suis fier; rien de se-
comme un toit - - ton a- mour sur(do) moi (ré) Dans la dé-

rem

cret, de né- gli- gé, nos che- veux mê- mes sont comp- tés c'est vrai je
tresse ou le mal-heur, Tu viens ré- con- for- ter mon coeur, per-sonne n'est

DO Sib

suis à toi - - Tu sais tout de moi
com- me toi - - mon pa- pa, mon Roi!

(c) Thérèse Motte 2002 administré par L.T.C.

Dans le couplet 2 "ceux qui en voulaient à ma vie, tu les as tous anéantis" a été remplacé par "dans la détresse ou le malheur tu viens reconforter mon coeur"

Dans ta main (final)

page 2/2

Thérèse Motte



(à chanter souplement
et plus lentement)

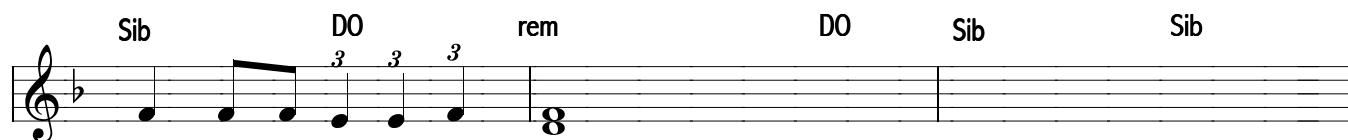
Quand les pens- sées s'a- gitent en foule



au plus pro- fond de moi, Tu viens à mon se- cours, cal- mer mon dé- sar-



roi, Tu con- so- les mon âme, et Tu ré- jouis mon coeur, par tant de com- pas-



-sion, de grâce et de dou- ceur;



Oh , oh, ta pré- sen- ce

Danse de Joie !

Thérèse Motte

intro et final

Mi Si do#m Si LA Si

Bé-nis l'E-ter-nel à plein cœur c'est vrai Dieu est bon!
 Quel-le dou-ce cer-ti-tu-de c'est vrai Dieu est bon!

Mi Si do#m Si LA 1. Si 2. Si

Ré-flé-chis sur tant de fa-veurs c'est vrai Dieu est bon
 Vi-vons dans la gra-ti-tu-de c'est vrai Dieu est bon!

REFRAIN

Mi LA Mi Si Mi LA 1. Mi

Danse danse de joie, pour ton Dieu ton Roi danse, danse de joie, danse, dansel

2. Mi Mi 3 LA Mi 3 Si 3 3 3

danse, dansel Cpt 1) A cause du par-don, re-le-vons la tê-te, nous
 Cpt 2) C'est la vie de Dieu, c'est la vie nou-vel-le, qui
 Cpt 3) Nous fê-tons la vie la bon-ne nou-vel-le et

do#m 3 LA Mi 3 Si Mi 3 LA

pou-vons mar-cher dans la di-gni-té A cause du par-don, nos
 met dans nos coeurs, tant de chants, de couleurs C'est l'a-mour de Dieu, qui
 nous pro-cla-mons de mil-le fa-çons Le sa-lut la paix en

Mi 3 Si 3 do#m 3 LA Mi 3 Si

coeurs sont en fê-te, Dieu est vrai-ment bon, comment le re-mer-cier!
 nous é-mer-veil-le, é-veil-le nos coeurs, fait no-tre va-leur!
 Dieu qui nous ai-me et qui nous ra-mène au cœur de sa mai-son!

Danse d'espérance

Thérèse Motte

Mi do#m Si Mi LA

Danse, danse, danse, d'es-pé ran- ce, pro clame a vec foi le rè- gne

do#m Si Mi do#m Si

de ton Roi ! Danse, danse, danse, d'es- pé- ran- ce, é-

Mi LA do#m Si Mi

-cla- te de joie, car Ton Sau- veur est - là ! 1) ||
2) ||

Mi LA do#m Si

vient ré- veil- ler sa bien- ai- mée, sa bel- le, et
vient ré- vè- ler la gloire de sa pré- sen- ce, s'ap-

Mi LA do#m Si/ré# Mi

tous les es- poirs qui s'é- taient en- dor- - mis, ||
-pro- che tout près et nous par- le tout - bas, pour

Mi LA do#m LA7 Si

vient ré- veil- ler la pas- sion qui som- meil- le, les
nous en- traî- ner Il ryth- me la ca- den- ce, mar-

Mi LA do#m si/ré# Mi

rêves en- gour- dis a- vec Lui pren- nent - vie !
que le tem- po et nous don- ne le - "la" !

Dieu de toute grâce

Thérèse Motte(c)adm par
LTC

1) Dieu de toute grâce, trésor de bonté
2) Dieu qui m'a fait grâce, qui m'a tout donné,

source in-taris-sable d'in-finis bien-faits
je cher-che ta fa-ce, et ta vo-lon-té, Tout en moi sou-pi-re
Ce que je dé-si-re,

le jour et la nuit a-près ta pré-sen-ce qui com-ble ma vie
c'est t'ai-mer plus fort, /ré vi-vre ton al-lian-ce, te ser-vir en-core,

Ta fi-dé-li-té, re-fu-ge de paix, me couvre et m'en-toure tou-
Ta fi-dé-li-té, re-fu-de de paix, me couvre et m'en-toure tou-

-jours tou-jours, je t'ou-vre mon coeur, tu m'ou-vres tes bras
-jours tou-jours, je t'of-fre mon coeur, tu m'of-fres ta joie,

tu prends soin de moi, tou-jours tou-jours tou- - jours tou-
tu con-duis mes pas, tou-jours, tou-jours Ab-- - ba, Pè-

jours, tou-jours, tou- - jours tou- - jours
- re, Ab- - ba Pa-- pa Ab- - pa

Dieu notre Père

Thérèse Motte

Refrain

Ré LA mim sim SOL

Tu nous ac- cueilles dans Ta de- meu- re, dans ta lu-
Tu nous re- cueilles dans Ta de- meu- re, comme u- ne

Ré 1. SOL LA 2. SOL LA

mière, Dieu no- tre Père, Dieu no- tre Père

sim FA#

couplets 1) Tu es no- tre seule es- pé- ran- ce,
2) Dans Ta sainte et glo- rieuse al- lian- ce,

sim LA Ré

nous cour rons dans tes bras d'a- mour, pour trou- ver dans notre ex-
Tu for- ti- fies nos coeurs con- fiants, Tu nous bé- nis par Ta

LA FA# SOL FA#

is- ten- ce Ton di- vin se- cours
pré- sen- ce, Nous sommes Tes en- fants

sim FA# sim

Ton par- don viens sé cher nos lar- mes con- so- ler nos coeurs
Tu mets tes mains sur nos mi- sè- res Tu nous offres un nom

LA Ré LA FA#

tour- men- tés De- vant Toi ni se- crets ni mas- ques,
é- ter- el Tu donnes à nos ha- bits ter- res- tres

SOL FA#

à cause de Ta paix
les cou- leurs du ciell

Dieu notre Père

Thérèse Motte

refrain

Mi Si fa#m do#m LA

Tu nous ac- cueilles dans Ta de- meu- re, dans ta lu-
Tu nous re- cueilles dans Ta de- meu- re, comme u- ne

Mi

1. LA Si 2. LA Si

mière, mère, Dieu no- tre Père, Dieu no- tre Père

do#m sol#

couplet

1) Tu es no- tre seule es- pé- ran- ce,
2) Dans Ta sainte et glo- rieuse pé- al- lian- ce,

do#m Si Mi

nous cour rons dans tes bras d'a- mour, pour trou- ver dans notre ex-
Tu for- ti- fies nos coeurs con- fiants, Tu nous bé- nis par Ta

Si sol# LA SOL#

is- ten- ce Ton di- vin se- cours
pré- sen- ce, Nous sommes Tes en- fants

do#m do#m

Ton par- don viens sé cher nos lar- mes con- so- ler nos coeurs
Tu mets tes mains sur nos mi- sè- res Tu nous offres un nom

Si Mi Si sol#

tour- men- tés De- vant Toi ni se- crets ni mas- ques,
é- ter- el Tu donnes à nos ha- bits ter- res- tres

LA SOL#

à cause de Ta paix
les cou- leurs du ciell